

Výškový systém: Bpv
Souřadnicový systém: S-JTSK

E ZOV

Objednatel:



Středočeský kraj
Zborovská 11
150 21 Praha 5

Zhotovitel PDPS:

Novák Partner

NOVÁK & PARTNER, s.r.o.



V Olšínách 2300/75
100 00 Praha 10

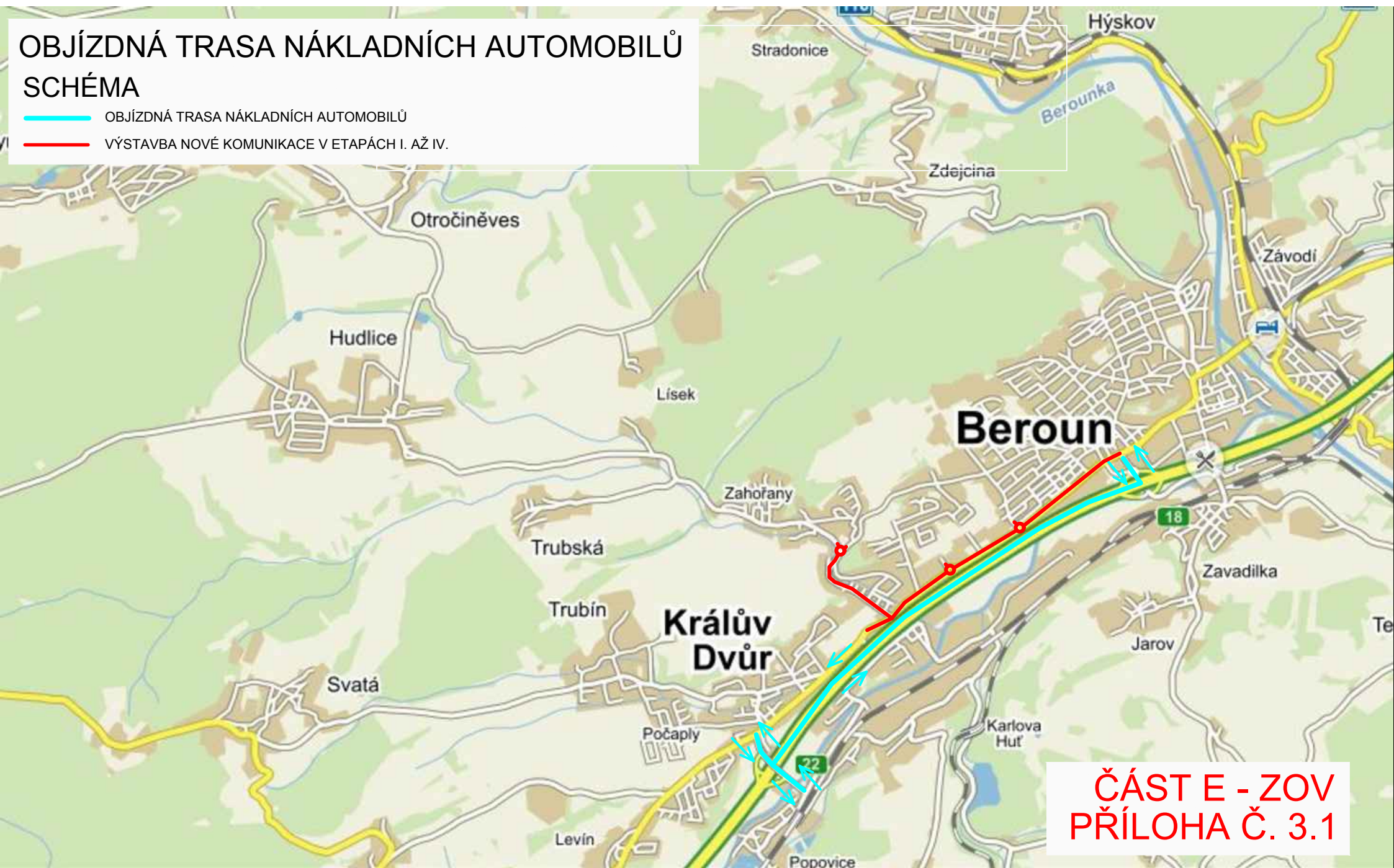
HIP:

Ing. Martin Máša

Novák Partner	Vypracoval	Ing. Martin Máša	<i>Máša</i>	Zak. číslo	18-NO-02-002
	Zodp. projektant	Ing. Martin Máša	<i>Máša</i>	Datum	11/2019
	Tech. kontrola	Ing. Jan Vorel	<i>Vorel</i>	Stupeň	PDPS
	Akce			Počet formátů	
	II/605 a III/2365 Beroun, rekonstrukce silnic			Měřítko	
Zhotovitel: NOVÁK & PARTNER, s.r.o. V Olšínách 2300/75 100 00 Praha 10	Příloha OBJÍZDNÉ TRASY			Č. přílohy	Paré
				3	

OBJÍZDNÁ TRASA NÁKLADNÍCH AUTOMOBILŮ SCHÉMA

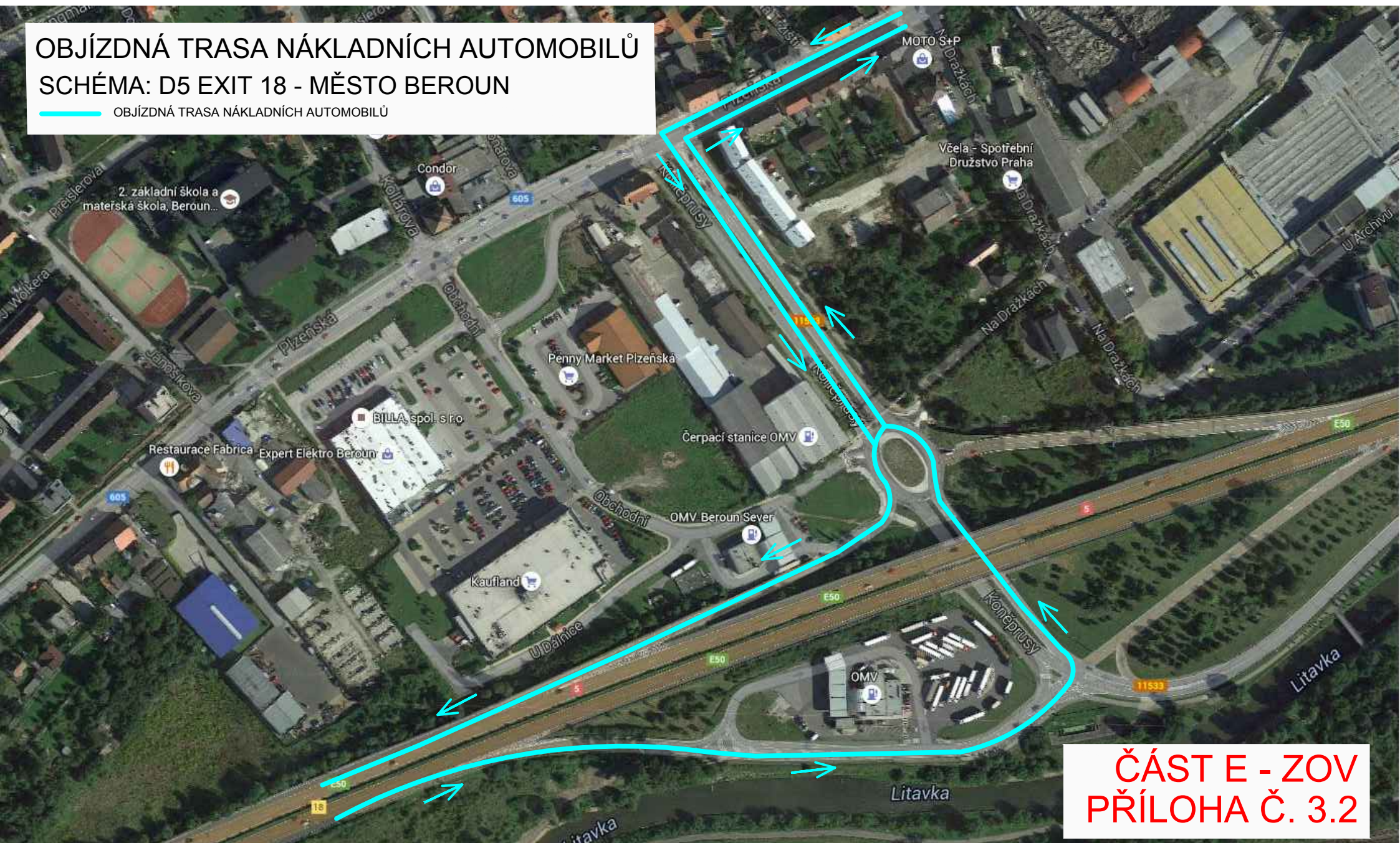
-  OBJÍZDNÁ TRASA NÁKLADNÍCH AUTOMOBILŮ
-  VÝSTAVBA NOVÉ KOMUNIKACE V ETAPÁCH I. AŽ IV.



ČÁST E - ZOV
PŘÍLOHA Č. 3.1

OBJÍZDNÁ TRASA NÁKLADNÍCH AUTOMOBILŮ SCHÉMA: D5 EXIT 18 - MĚSTO BEROUN

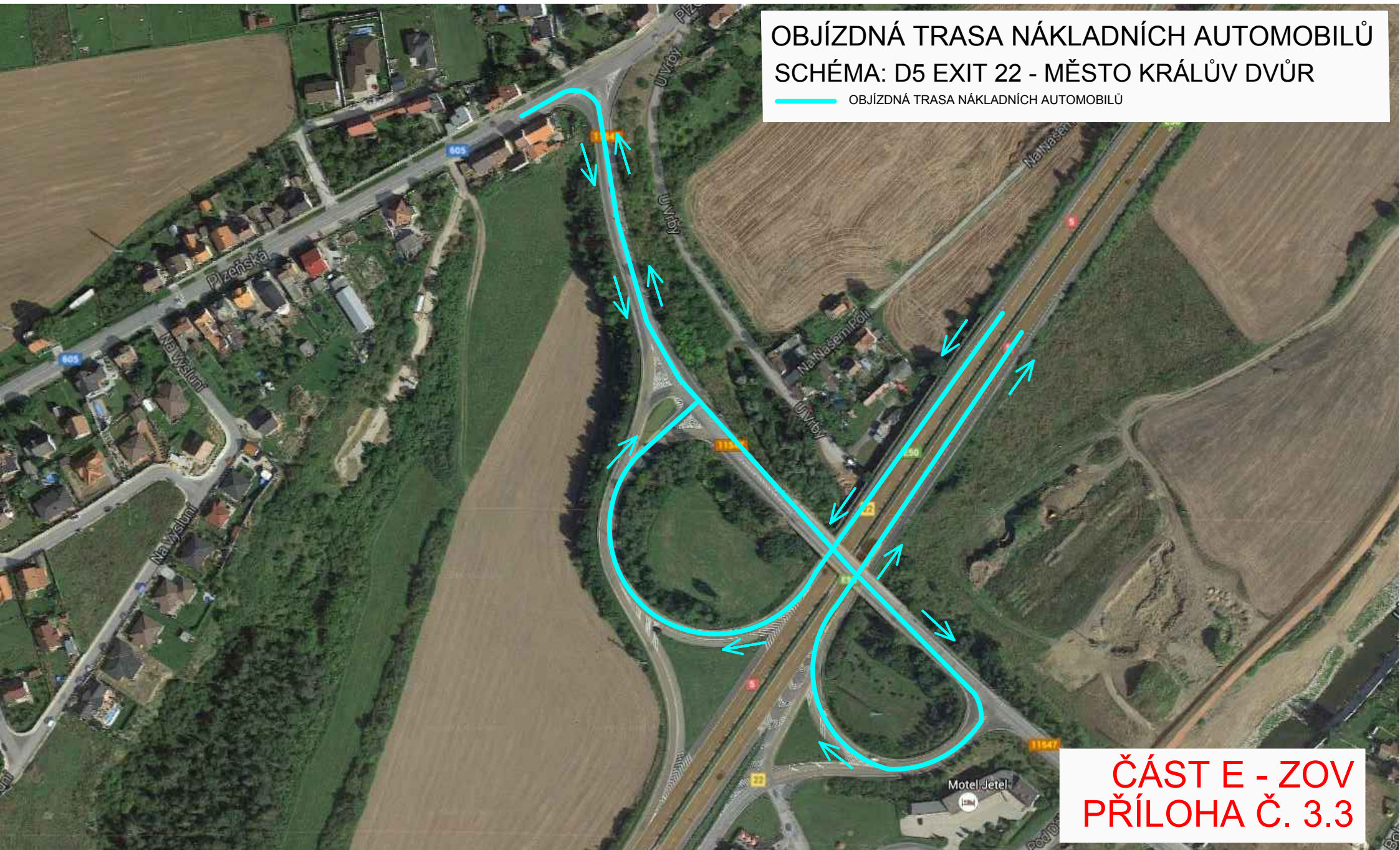
OBJÍZDNÁ TRASA NÁKLADNÍCH AUTOMOBILŮ



ČÁST E - ZOV
PŘÍLOHA Č. 3.2

OBJÍZDNÁ TRASA NÁKLADNÍCH AUTOMOBILŮ SCHÉMA: D5 EXIT 22 - MĚSTO KRÁLŮV DVŮR

OBJÍZDNÁ TRASA NÁKLADNÍCH AUTOMOBILŮ



ČÁST E - ZOV
PŘÍLOHA Č. 3.3

I. ETAPA

SCHÉMA

ÚSEK č. 2 (b)

ÚSEK č. 9 (a), 10

- OBJÍZDNÁ TRASA
- VÝSTAVBA PLNÁ ŠÍŘE
- - - VÝSTAVBA POLOVIČNÍ ŠÍŘE



ČÁST E - ZOV
PŘÍLOHA Č. 3.4

I-II. ETAPA úsek 2 (c) OK KOŠŤÁLKOVA

SCHÉMA

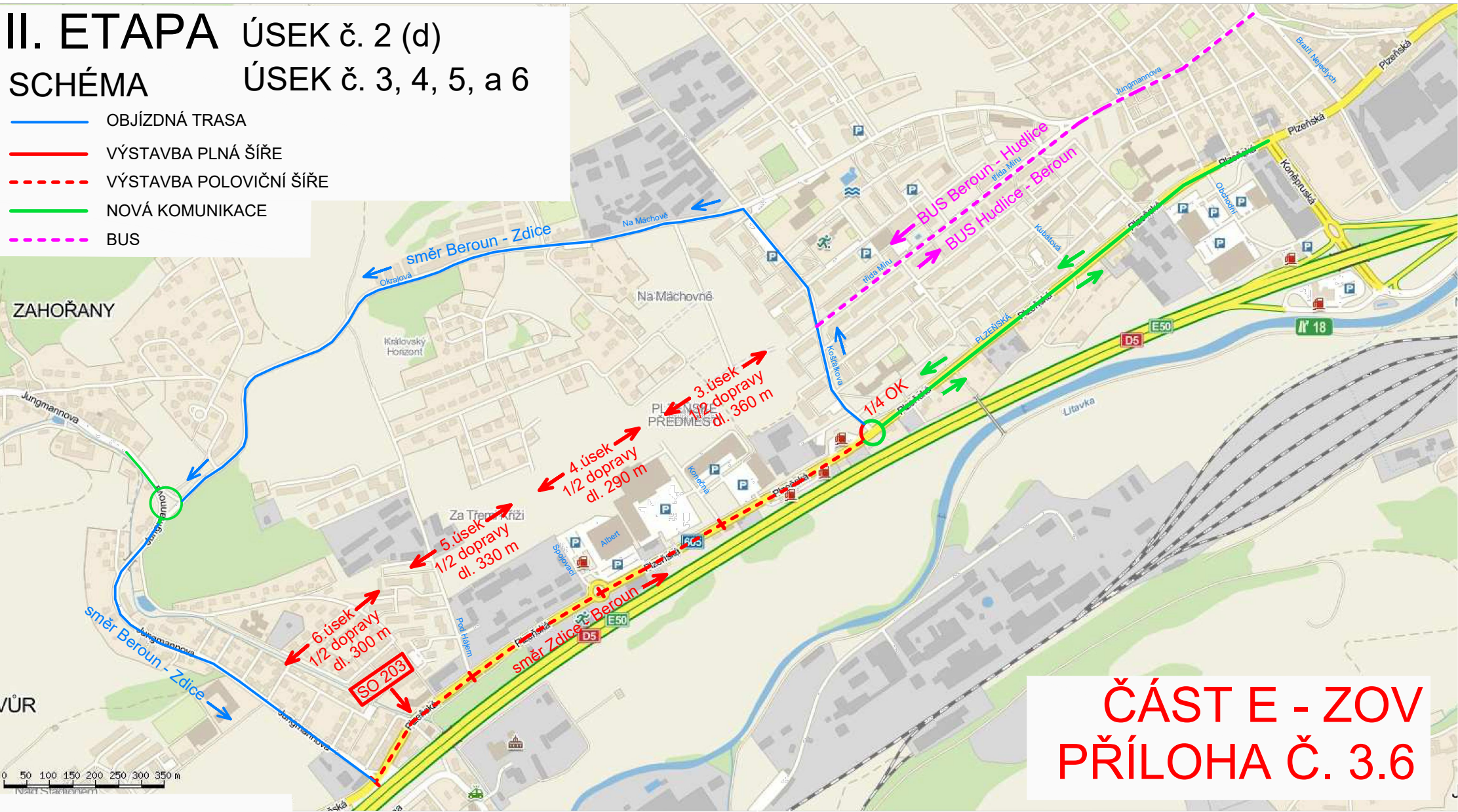
- OBJÍZDNÁ TRASA
- VÝSTAVBA PLNÁ ŠÍŘE
- - - VÝSTAVBA POLOVIČNÍ ŠÍŘE
- NOVÁ KOMUNIKACE



ČÁST E - ZOV
PŘÍLOHA Č. 3.5

II. ETAPA ÚSEK č. 2 (d) SCHÉMA ÚSEK č. 3, 4, 5, a 6

- OBÍŽDNÁ TRASA
- VÝSTAVBA PLNÁ ŠÍŘE
- - - VÝSTAVBA POLOVIČNÍ ŠÍŘE
- NOVÁ KOMUNIKACE
- - - BUS

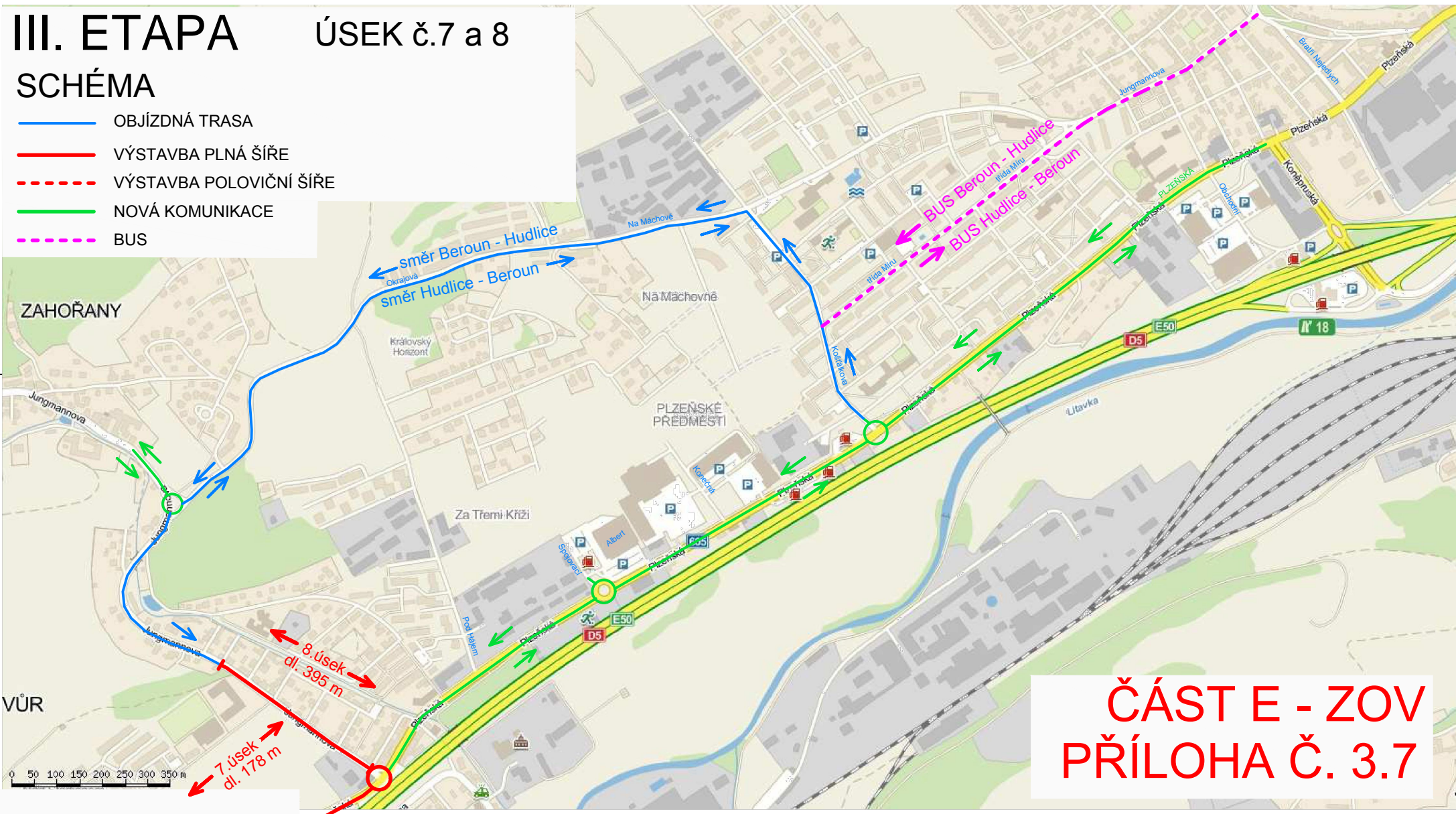


III. ETAPA

ÚSEK č.7 a 8

SCHÉMA






- OBJÍZDNÁ TRASA
- VÝSTAVBA PLNÁ ŠÍŘE
- - - VÝSTAVBA POLOVIČNÍ ŠÍŘE
- NOVÁ KOMUNIKACE
- - - BUS



IV. ETAPA

SCHÉMA

ÚSEK č. 9

-  OBJÍZDNÁ TRASA
-  VÝSTAVBA PLNÁ ŠÍŘE
-  VÝSTAVBA POLOVIČNÍ ŠÍŘE
-  NOVÁ KOMUNIKACE
-  BUS

